



# EzSensor **HD**

Zacznij pracować łatwo,  
szybko i profesjonalnie



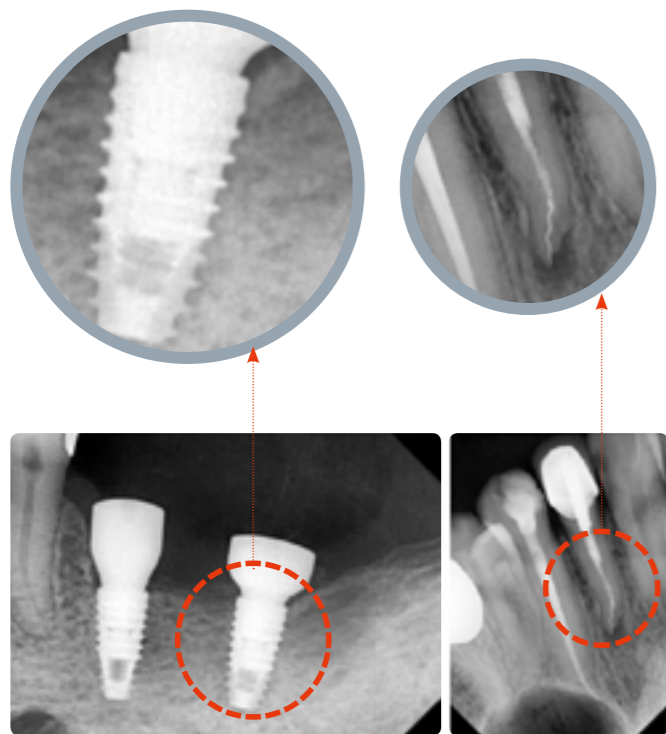
# 33.78 pl/mm, doświadcz wysokiej rozdzielczości

## 1



### Jakie są korzyści z wysokiej rozdzielczości?

- Najwyższa jakość zdjęć jest gwarantowana przez wysoką rozdzielczość teoretyczną na poziomie 33,78 par linii na milimetr wspieraną przez wielkość piksela 14,8 µm.
- Ezsensor HD dostarcza wyjątkowo czyste i klarowne obrazy pozbawione szumów i artefaktów. Ponadto jakość obrazu została wzmocniona przez nowy algorytm czujnika (VERI Algorithm) oraz wynika z wysokiej czułości samego sensora. Dlatego pozyskanie obrazów i diagnostyka jest prosta, szybka i profesjonalna.



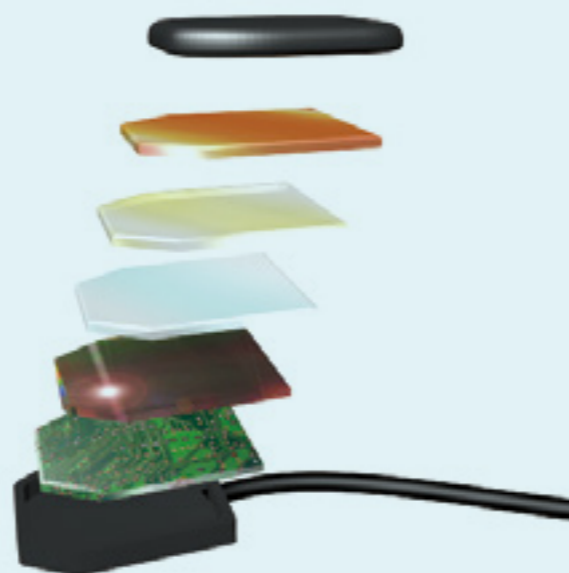
# 4.8 mm, ultra cienki czujnik dla łatwiejszego pozycjonowania

## 2



### Sensor Slim CMOS zapewnia najlepszy komfort dla pacjenta.

- Umieszczenie sensora w ustach pacjenta jest wciąż trudne. Z biegiem lat technologia cyfrowa została ulepszana, aby osiągnąć największy komfort pacjenta.
- Centrum rozwojowe R&D Vatech zauważyło w czasie testów, że grubość czujnika wpływa na poziom bólu pacjenta i skonstruował najcieńszy czujnik w technologii CMOS.



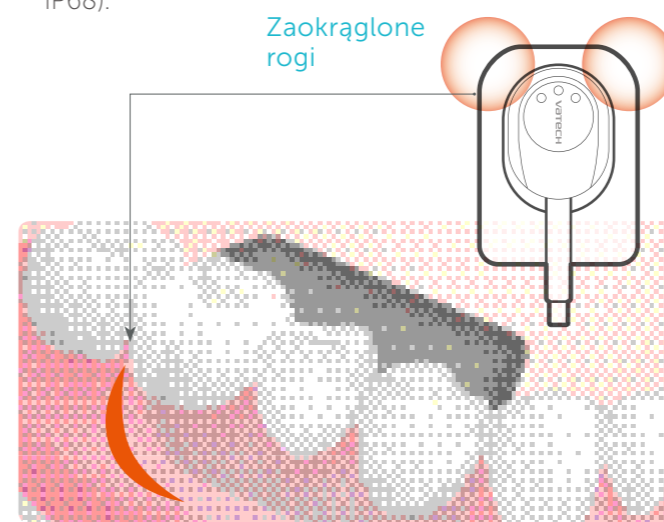
# Optymalny kształt i design

## 3



### Zaokrąglone rogi pozwalają na wygodne i precyzyjne umiejscowienie czujnika w ustach pacjentach.

- Pacjent odczuwa ból w czasie pozycjonowania standardowego czujnika ponieważ zazwyczaj twarde rogi sensora są dociskane do delikatnej błony śluzowej. Zaokrąglone rogi zmniejszają ten dyskomfort i zwiększają szanse na wykonanie poprawnej ekspozycji.
- Ergonomicznie zaprojektowane czujniki w trzech różnych rozmiarach zaspokoją potrzeby każdego przypadku. Zaokrąglone i ścięte rogi sensora zwiększają komfort pacjenta. Wyjątkowy rozmiar czujnika 1,5 jest dedykowany dla prawie wszystkich pacjentów.
- Zaletą obrazowanie cyfrowego jest szybka i wydajna diagnostyka. Bezpośrednie podłączenie do portu USB umożliwia natychmiastowe przestanie obrazu z czujnika po wykonaniu ekspozycji. EzSensor Classic zamknięty jest w hermetycznej obudowie aby chronić matrycę przez cieciami i zanieczyszczeniami (klasa IP68).



# Pełna konsultacja

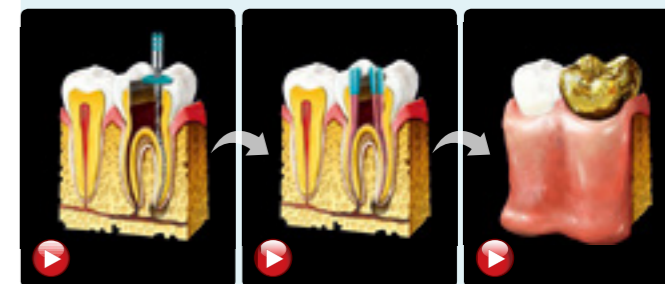
## 4



### EzCodi to kompletne narzędzie do konsultacji z pacjentem.

- „Jedna animacja jest warta więcej niż tysiąc słów”: EzCodi zawiera ponad 50 zestawów przypadków klinicznych w formie animowanych filmów. Pozwala to pacjentowi lepiej zrozumieć przedstawiany przypadek.

EzCodi



# Technologia w skrócie

( Wielkość rzeczywista )



## Specyfikacja

(EzSensor HD: IOS-U10IF / IOS-U15IF / IOS-U20IF / IOS-U10VF / IOS-U15VF / IOS-U20VF)

|                                      |  |
|--------------------------------------|--|
| Detektor                             | CMOS   |
| Wielkość piksela                     | 14,8 µm  |
| Rozdzielczość teoretyczna            | 33,78 pl/mm  |
| Skala szarości                       | 12 bit   |
| Powierzchnia aktywna (szer. x dt.)   | <b>Wielkość 1</b> _ 20 x 30mm<br><b>Wielkość 1,5</b> _ 24 x 33mm<br><b>Wielkość 2,0</b> _ 26 x 36mm  |
| Wymiary czujnika (szer. X dt. x gr.) | <b>Wielkość 1</b> _ 25,4 x 36,8mm (1,00 x 1,45")<br><b>Wielkość 1,5</b> _ 29,2 x 39,5mm (1,14 x 1,55")<br><b>Wielkość 2,0</b> _ 31,3 x 42,9mm (1,23 x 1,69") |
| Grubość                              | 4,8 mm (0,19")   |
| Długość kabla                        | 2,7 m  |

\* Specyfikacja może ulec zmianie bez uprzedniego powiadomienia.

## | Zastosowanie |

Czujnik wewnętrzny przeznaczony jest do zbierania stomatologicznych zdjęć rentgenowskich, które mogą być przechowywane, oglądane i manipulowane do celów diagnostycznych przez dentyków.