

Oferujemy kompleksowe rozwiązanie HYBRID CAM 2020

"Modułowy, zintegrowany system do wielowymiarowego i wieloprzestrzennego projektowania wstecznego z hybrydową indywidualnie dopasowaną linią technologiczną do produkcji element w chirurgicznych w metodach przyrostowych."

Innowacyjna stomatologia cyfrowa

Dentafair Holding

Oferujemy

CAD/CAM

solutions

500+ dostępnych połączeń

HYBRYDOWA MODUŁOWA LINIA TECHNOLOGICZNA HYBRID CAM 2020

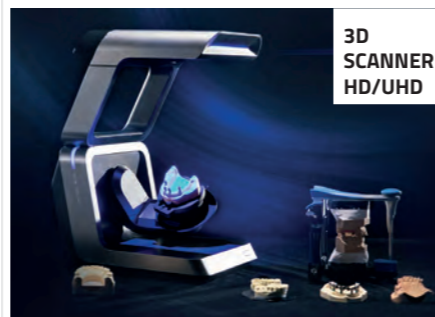
more info: +48 693 465 185



Tradycyjna technika
POBRANIE WYCISKU



MODEL LUB WYCISK



SKANOWANIE 3d

3D
SCANNER
HD/UHD

CAM OPROGRAMOWANIE
MAGICS
HyperDENT
FICTOR



FREZOWANIE CAM



DRUKA 3D W TECHNOLOGII SLM

SKANOWANIE WEWNĄTRZUSTNE



DATA PROCESSING



DRUK MODELI 3D

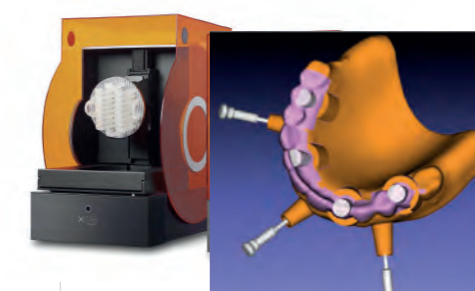


PROJEKTOWANIE CAD



CAD OPROGRAMOWANIE
EXOCAD
ECCAD (CAD
DENTAL)
NAUTA

SZABLONY CHIRURGICZNE



**TESTY I POMIARY
JAKOŚCIOWE**





Rzeczpospolita
Polska



WOJEWÓDZTWO
ŚWIĘTOKRZYSKIE

Unia Europejska
Europejski Fundusz
Rozwoju Regionalnego



DentalHolding Sp. z o.o.

realizuje projekt dofinansowany z Funduszy Europejskich pn. "Modułowy, zintegrowany system do wielowymiarowego i wieloprzestrzennego projektowania wstecznego z hybrydowym indywidualnie dopasowaną linią technologiczną do produkcji element w chirurgicznych w metodach przyrostowych."

Celem projektu jest opracowanie modułowego, zintegrowanego systemu do wielowymiarowego i wieloprzestrzennego projektowania wstecznego z hybrydową indywidualnie dopasowaną linią technologiczną do produkcji element w chirurgicznych w metodach przyrostowych.

Cel zostanie zrealizowany poprzez przeprowadzenie badań przemysłowych zakończonych opracowaniem prototypu oraz prac rozwojowych w ramach których zostanie osiągnięty etap pierwszej produkcji niekomercyjnej. Projekt dotyczy innowacji produktowej. W projekcie nastąpi realizacją następujących wskaźników:

Rezultatu-kluczowe:

1. Liczba dokonanych zgłoszeń patentowych [szt.] - 1;
2. Liczba wprowadzonych innowacji produktowych [szt.] - 1;
3. Wzrost zatrudnienia we wspieranych przedsiębiorstwach (CI 8) [EPC] - 2;

Wskaźniki kluczowe:

1. Inwestycje prywatne uzupełniające wsparcie publiczne dla przedsiębiorstw(dotacje) (CI 6) [zł]- 2 326 690,00;
2. Liczba przedsiębiorstw otrzymujących wsparcie (CI 1) [przedsiębiorstwa]- 1;
3. Liczba przedsiębiorstw otrzymujących dotacje (CI 2) [przedsiębiorstwa]-1;
4. Liczba przedsiębiorstw objętych wsparciem w celu wprowadzenia produktów nowych dla rynku (CI 28) [przedsiębiorstwa] – 1;
5. Liczba przedsiębiorstw współpracujących z ośrodkami badawczymi (CI 26) [przedsiębiorstwa] – 1;
6. Liczba realizowanych projekt w B+R [szt.] -1.

Wartość ogółem 4 896 690,00

Wydatki kwalifikowalne 4 169 000,00 PLN

Wnioskowane dofinansowanie 2 570 000,00 PLN

Wkład UE 2 570 000,00 PLN

Wkład własny 2 326 690,00 PLN